

Утверждаю: _____

Дизайн проект общественной территории

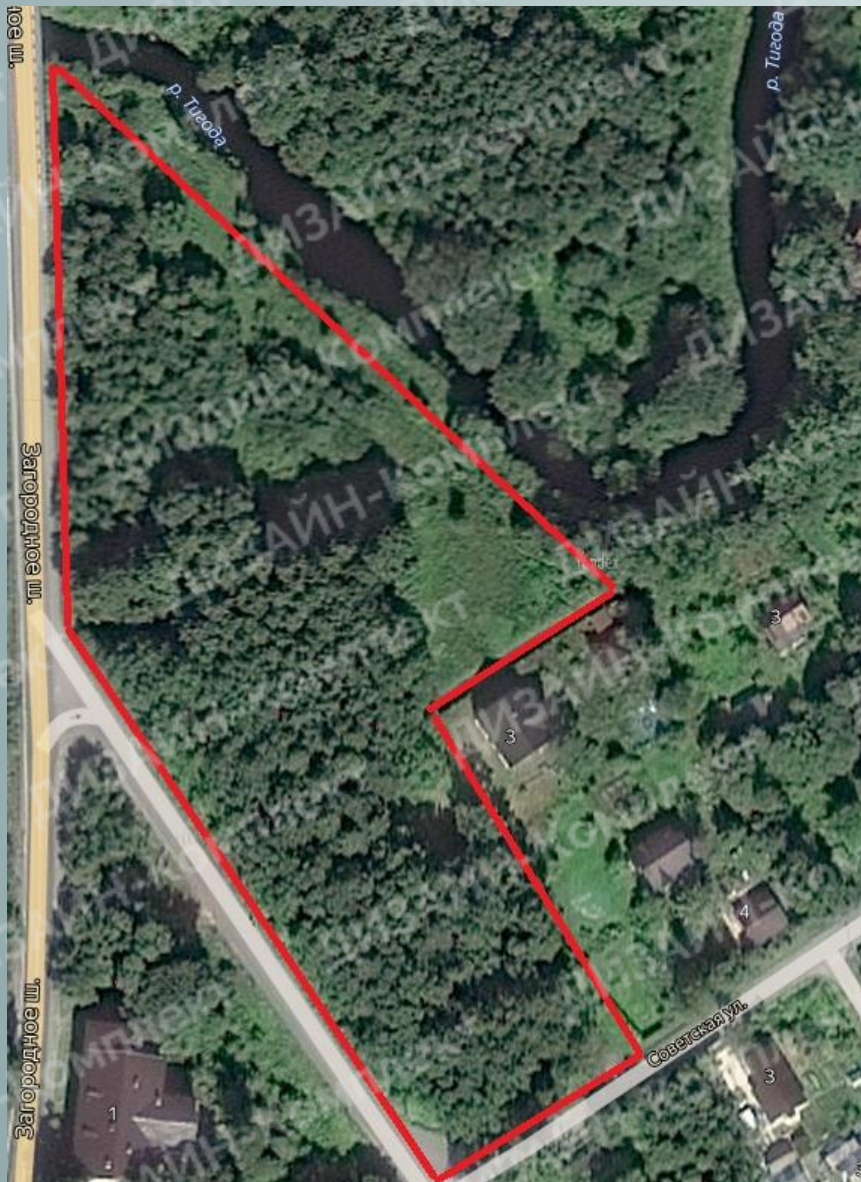
Любанское городское поселение, Тосненского района,
Ленинградской области - сквер им.Зайцева:
Ленинградская область, Тосненский район, г. Любань,
ул.Советская.

Согласовано: _____

Согласовано: _____

Исходные данные

Описание :
Любанское городское поселение, Тосненского района, Ленинградской области - сквер им.Зайцева:
Ленинградская область,
Тосненский район, г. Любань,
ул.Советская.





Схемы существующие

Благоустройство территории сквера им. Зайцева





Условные обозначения:


 - пешеходные дорожки

 - детская площадка

 - парковки

 - металлическое ограждение

 - фонари

 - деревья

Размеры указаны в метрах.

Эскиз. М 1:500



Аналоги к проекту



Детский мини батут

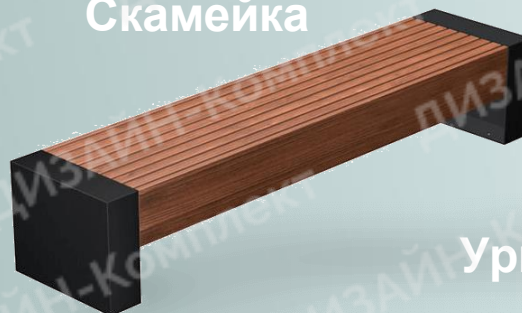
Элемент оборудования на детской площадке



Детская площадка на разных уровнях



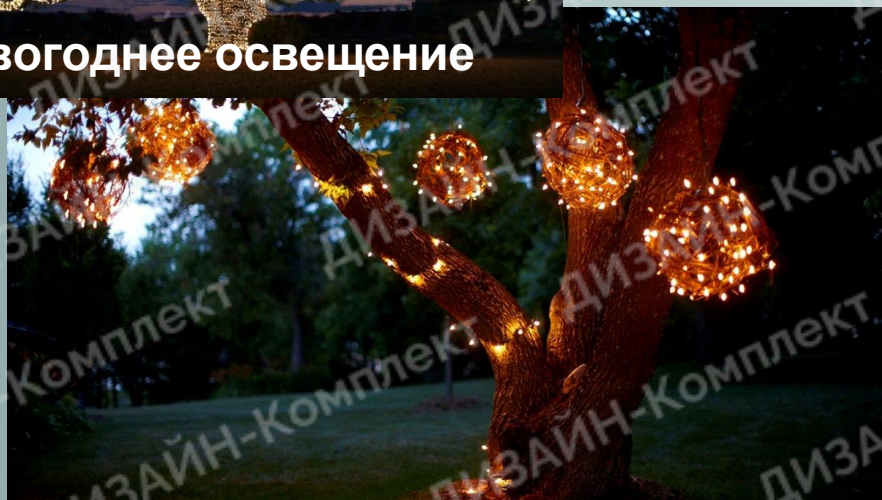
Скамейка



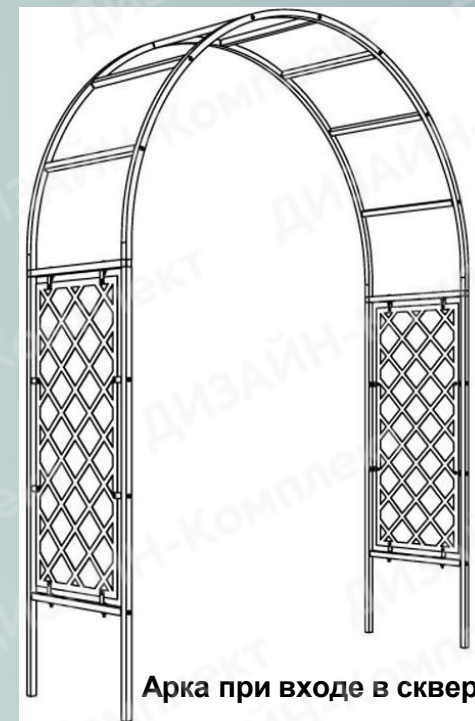
Урна



Новогоднее освещение



Экопарковка



Арка при входе в сквер

ДО



ПОСЛЕ



ДО



ПОСЛЕ



ДО



после



ДО



ПОСЛЕ



ДО



ПОСЛЕ



3D - визуализация



3D - визуализация



3D - визуализация



3D - визуализация



3D - визуализация



3D - визуализация



ДИЗАЙН-Комплект

Ведущий дизайнер:

Тигрова Любовь Валерьевна

Проектировщик:

Рудеева Эвелина, Говор Мария

3-D модели:

Егор Кузнецов

Презентацию готовили:

Тигрова Любовь Валерьевна
Рудеева Эвелина

Проект
создан: